

PROGETTO: NUOVO EDIFICIO DAPPARTAMENTI
 MAPP. 748.759 RP.D. - BELINZONA
PROPRIETARIO DEL FONDO: COMUNITA' EREDITARIA - IVO MAIACCHI - BELINZONA
 ISTANTE: ARZHI.LSA - MBDF SAGL

DOMANDA DI COSTRUZIONE: DEMOLIZIONE + NUOVO EDIFICIO DAPPARTAMENTI
PIANTE: PIANO PRIMO - VARIANTE CECE - 23.01.2019

Proprietari del fondo:

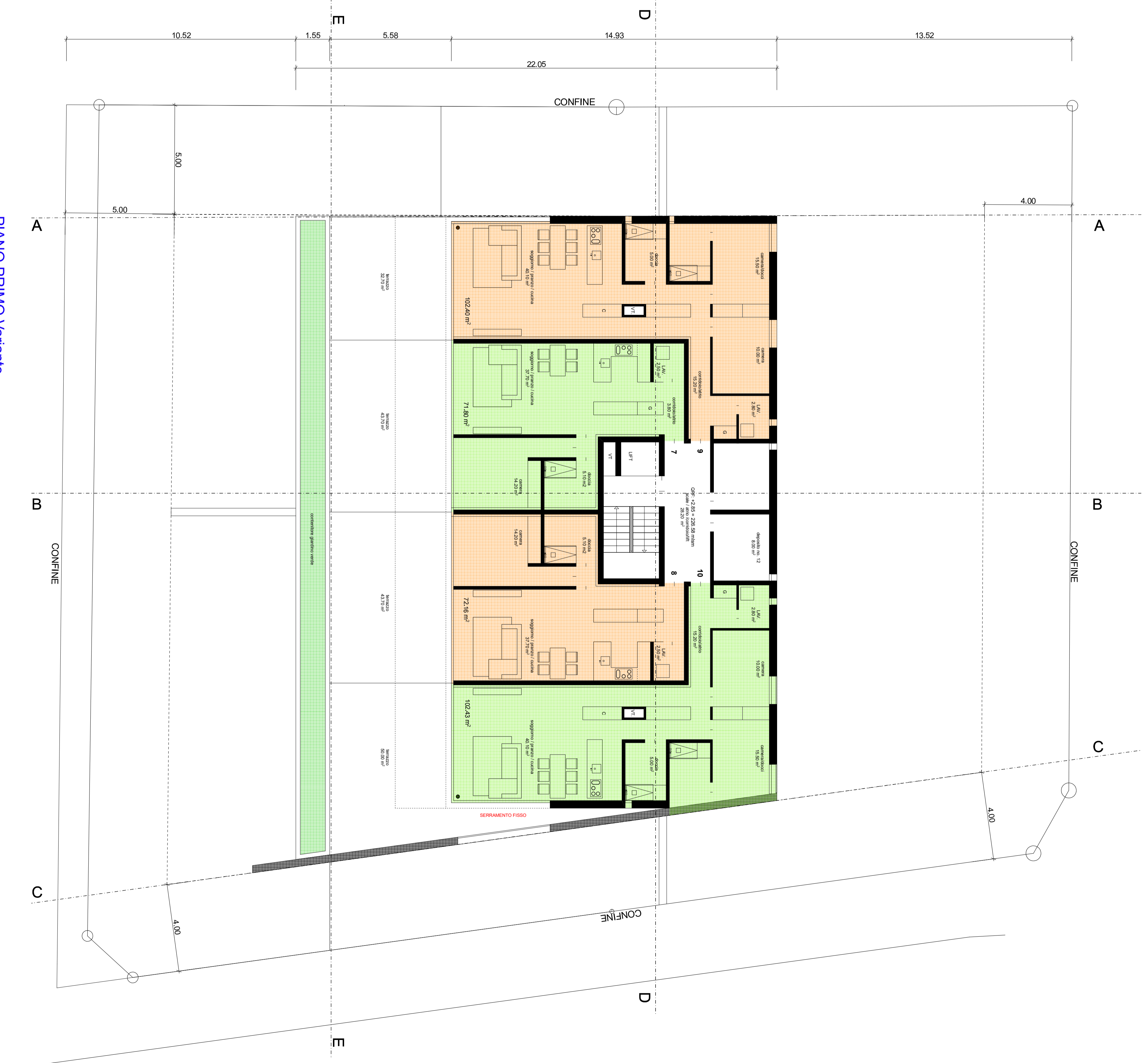
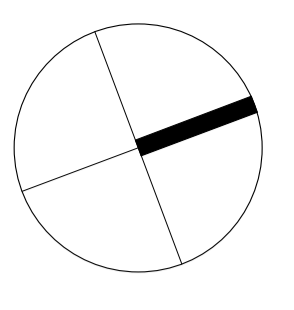
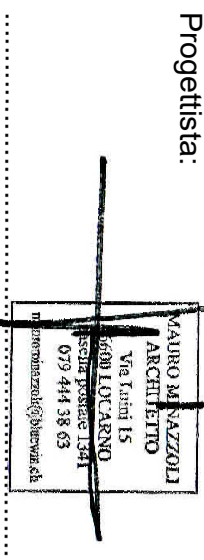
P. & S. Espone your master

Istante:



VIA ARGENTI 5 - 09330 Salsano

Progettista:



PIANO PRIMO Variante
I.S. = 357.35